

Informe de Procesos de Manufactura

Empresa: Wardrobe

Materiales y Procesos I
Diseño Industrial
Facultad de Diseño, Imagen y Comunicación
Universidad El Bosque, Bogotá

María Fernanda Cruz Vargas & Viviana Mesa Herrera.
Mayo 2015.

Tabla de Contenidos

ii

Capítulo 1 Introducción e Información general	1
Título 1 Información general de la empresa	1
Capítulo 2 Análisis del Producto	2
Título 1 Presentación	2
Título 2 Planos (Patrón).....	3
Título 3 Imágenes del producto	3
Capítulo 4 Análisis de material y clasificación.	4
Capítulo 5 Diagramas	5
Título 1 Actividades.....	5
Título 2 Diagrama de red	6
Título 3 Diagrama de Procesos Operativos	6
Título 4 Diagrama de Gantt	7
Título 5 Diagrama de flujo.....	8
Lista de referencias	9

Introducción e información general

Información general de la Empresa



MISIÓN:

Wardrobe es una empresa nacional que, con su variedad de productos contribuye al desarrollo de estilos y buen gusto por la moda, ofreciendo prendas y servicios de buena calidad, innovadores y personalizados.

VISIÓN:

Consolidarnos como una empresa nacional, líder en América Latina y ser proveedor preferido de productos y estilos en prendas sofisticadas y ligeras, manteniendo un excelente nivel de calidad y brindando un servicio impecable.

Wardrobe fue fundada en octubre del 2014, dedicada a la producción y confección de camisetas seguidas de procesos de estampación personalizados y accesorios.

Propietario: Olga Lucia Patiño

Ciudad: Bogotá

Dirección: Calle 179 # 6 – 64

Productos: Camisetas.

Horarios de atención:

Lunes a viernes de 9am a 6pm y sábados de 9am a 3pm

2

Redes sociales:

-Facebook: https://www.facebook.com/wardrobecolombia?ref=aymt_homepage_panel

-Instagram: Co_Wardrobe

-Página web: <http://wardrobeco.wix.com/wardrobe>

Capítulo 2

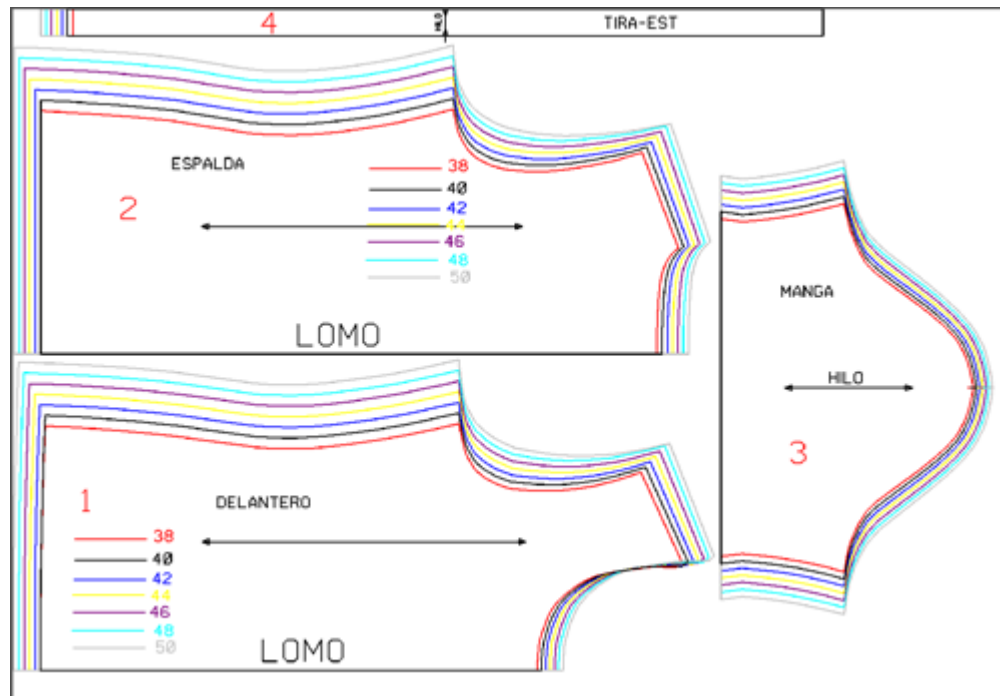
Análisis del Producto

El producto que se analiza es la camiseta elaborada en fibra de algodón 100% con peso de 180 gramos/mt. Esta prenda se suministra lisa, o estampada según requerimiento.

Presentación

El valor agregado del producto son los diseños aplicados por medio de estampado. Son diseñados con un estilo propio y permiten al cliente personalizar los diseños de acuerdo a sus gustos y necesidades.





Imágenes del producto



Imagen: Producto a la venta



Imagen: Empaque de producto

Capítulo 4

Análisis de material y clasificación

SEGUN EL CAMBIO DE LOS MATERIALES

- **CAMBIOS FISICOS:**

Desarrollo del patrón: Se empiezan a sacar los moldes y partes que componen la camiseta, se generan los planos sobre una superficie y luego se copia sobre la tela generando un nuevo croquis.

Corte de tela:

Se dispone a realizar el corte de la tela sobre el croquis generado por el patrón, la intervención en este material facilita el ensamblaje del producto y el inicio de la producción física.

Costura de tela y Armado de Camiseta

Los moldes generados a partir del patrón, ya están listos para a unión y generación de costuras, estas mantendrán el producto firme, se empezara a dar la forma de la camiseta y comenzara a tener una firme consistencia.

- **CAMBIOS QUIMICOS:**

En este proceso se interviene el uso de tintas las cuales, cumplirán con la función de plasmar y estampar ilustraciones y graficas sobre el producto.

SEGÚN EL DESARROLLO TECNOLÓGICO:**• PROCESOS MANUALES:**

Desarrollo del patrón
Corte de tela
Etiqueta de mano
Doblado de Camisas
Empaque

• PROCESOS MECANIZADOS:

Costura de tela
Etiqueta de talla
Estampación
Lavado en seco

SEGÚN LA PARTICIPACIÓN ECONOMICA:**• SECTOR PRIMARIO**

Las telas usadas como materia prima son generadas por empresas las cuales están encargadas de la producción y fabricación de estas a partir de fibras naturales y nacionales.

• SECTOR SECUNDARIO

Se adquiere la materia prima a empresas nacionales las cuales son distribuidoras mayoritarias y generan buen producto, de buena calidad y a buen precio.

Capítulo 5**Diagramas****Actividades**

Definición de actividades

- A. Compra de materias primas
- B. Transporte de materia prima al área de proceso
- C. Desarrollo del patrón
- D. Corte de tela
- E. Costura de tela y armado de camiseta
- F. Etiqueta de talla
- G. Estampación
- H. Etiqueta de mano
- I. Control de calidad final
- J. Lavado en seco
- K. Doblado de las camisetas
- L. Distribución de las camisetas
- M. Empaque

Diagrama de red

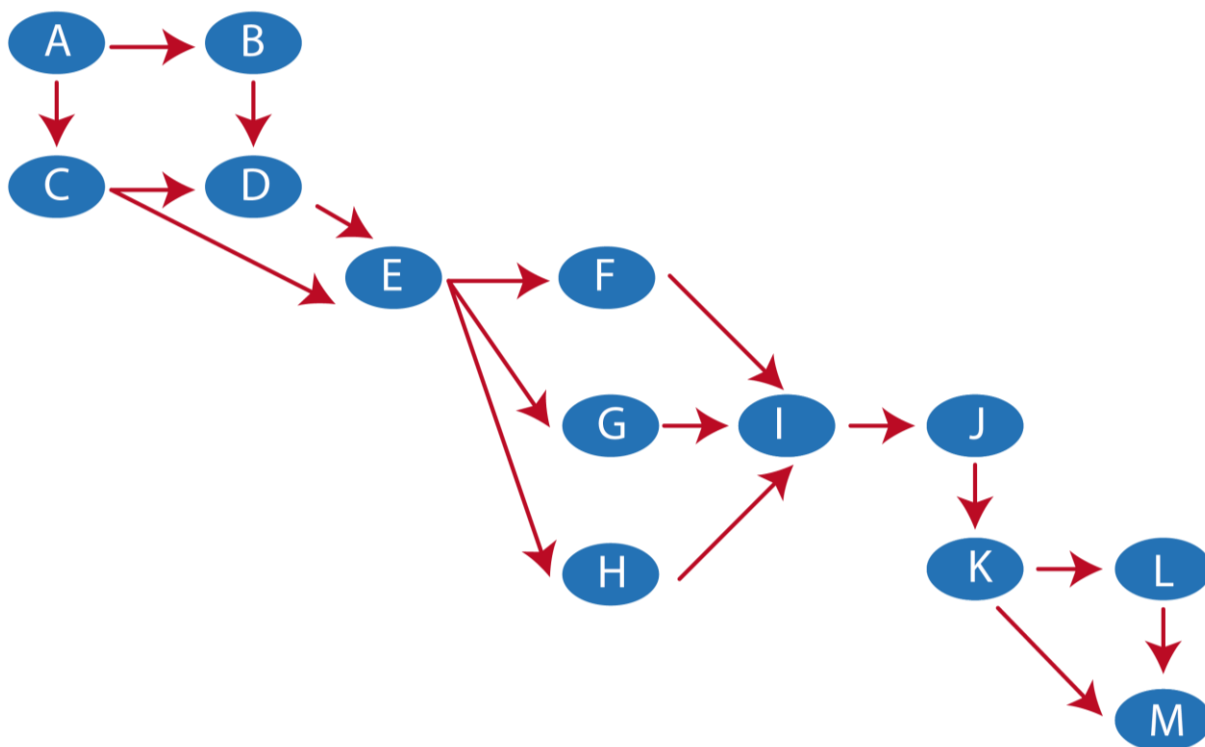


Diagrama de Procesos Operativos (símbolos ASME)



Definición de actividades

Compra de materias primas



Transporte de materia prima al área de proceso



Desarrollo del patrón



Corte de tela



Costura de tela y armado de camiseta



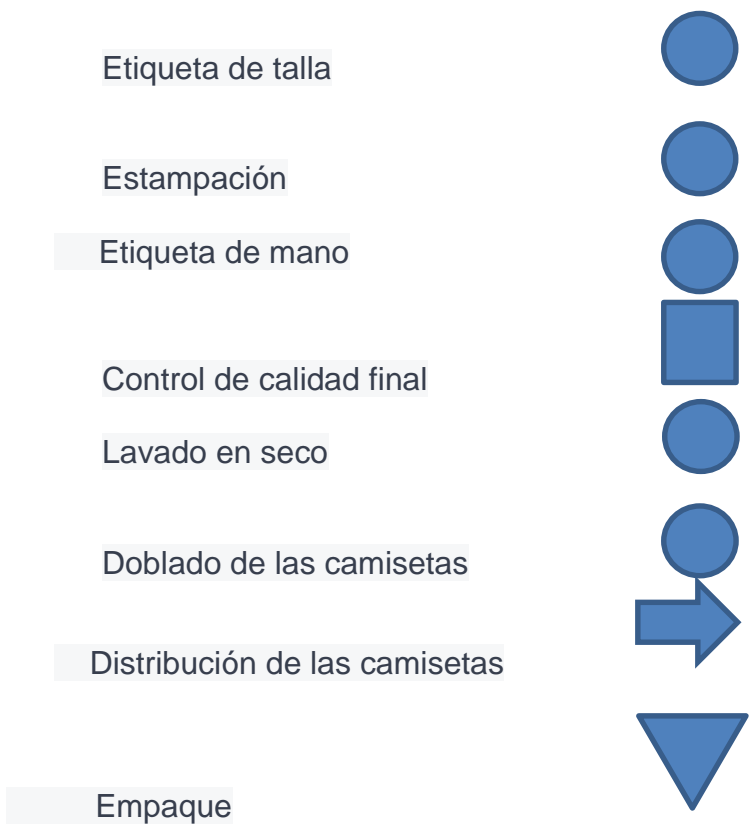


Diagrama de Gantt

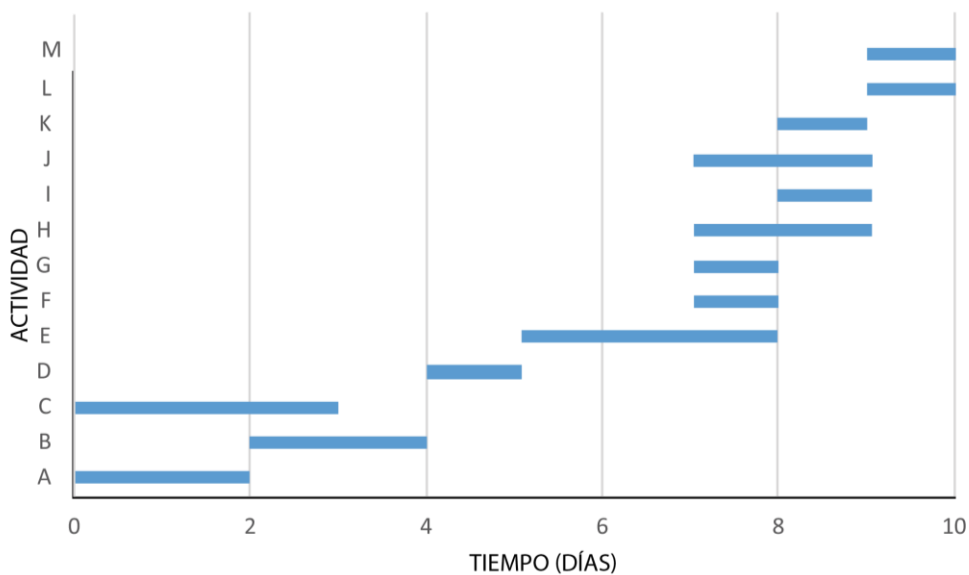
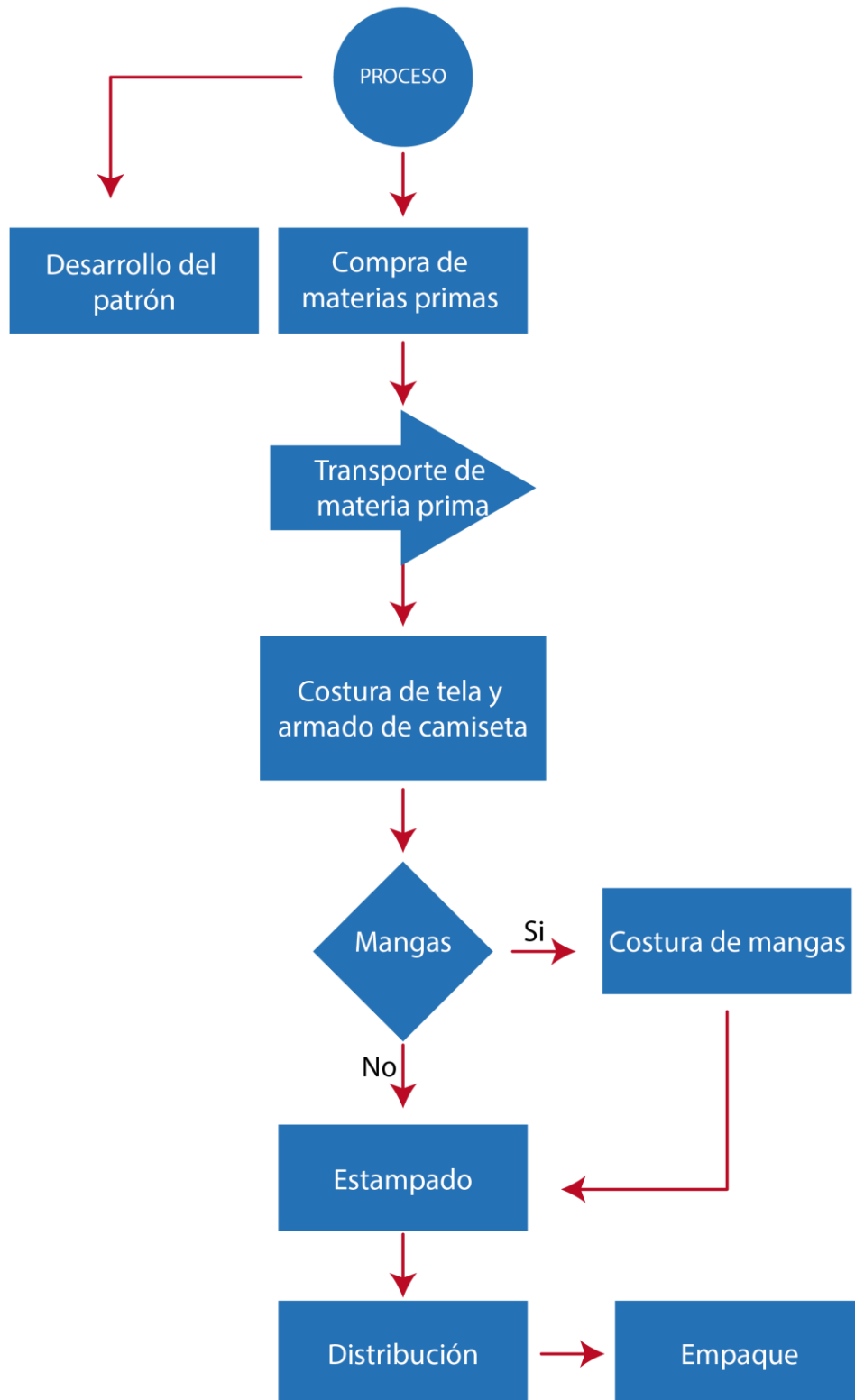


Diagrama de Flujo

8



Lista de referencias

9

Procesos de Manufactura – Material de Apoyo Aula Virtual – Universidad El Bosque – Curso: Materiales y Procesos I – Jorge Sarmiento Omeara.

Presentación geneal Manufactura - Material de Apoyo Aula Virtual – Universidad El Bosque – Curso: Materiales y Procesos I – Jorge Sarmiento Omeara.

Página Web Empresa Wardrobe - <http://wardrobeco.wix.com/wardrobe>